



YOU'P'LA BOUGE!  
NOVEMBRE 2025

# L'IDÉE DE L'AUTOMNE

RESSOURCES POUR UNE PETITE ENFANCE ACTIVE AU QUOTIDIEN



## La communication : bien plus que des mots

PAULA MARTINS, ÉDUCATRICE SPÉCIALISÉE ET ACCOMPAGNANTE EN PARENTALITÉ, MEMBRE DU COMITÉ DE L'ASSOCIATION ISAAC SUISSE ROMANDE

Dans la petite enfance, les adultes se préoccupent souvent du langage. Nous racontons le premier mot, le mot prononcé pour un autre ou celui avec ce défaut de prononciation trop mignon. Nous nous inquiétons de ces sons que l'enfant n'arrive pas à prononcer et nous avons tendance à oublier que la parole n'est qu'un des moyens de communication.

Avant même l'apparition du langage oral, l'enfant tend la main pour obtenir quelque chose, il sourit en guettant la réaction de l'adulte. La communication crée la relation et est, par principe, multimodale. Lorsque nous indiquons un chemin, nous pointons en même temps la direction et cela rend le message plus clair.

Pour cette idée de l'hiver, nous vous proposons d'explorer les différentes modalités de communication et les outils de la communication alternative et améliorée.

### CE MOIS-CI

NOUS ABORDONS LE THÈME DE LA COMMUNICATION ALTERNATIVE ET AMÉLIORÉE

1. COMMENT ÊTRE UN-E BON-NE PARTENAIRE DE COMMUNICATION ?
2. QUELS SONT LES MOYENS DE COMMUNICATION À NOTRE DISPOSITION ?

# LE CONTEXTE

Se rappeler que chaque temps de la journée est une opportunité pour communiquer, quel que soit le moyen utilisé.



## DÉFINISSONS !

La communication alternative et améliorée est une traduction du terme américain ACC, "Alternative and Augmentative Communication" qui **date des années 1970**.

### Communication alternative

Le ou les outils utilisés remplacent la parole qui est absente.

### Communication améliorée

Le ou les outils complètent une production orale défaillante. Ils améliorent la qualité et les capacités de communication et de compréhension de la personne.

**La CAA** regroupe tous les moyens, outils et stratégies qui permettent de communiquer autrement que par la parole.

## POURQUOI PROPOSER DE LA CAA ?



Pour comprendre son environnement



Pour développer des relations sociales



Pour dire ce qu'on veut, quand on veut et à qui on veut



Pour être compris-e sans frustration

## LA CAA, POUR QUI ?

La CAA est utile pour toutes les personnes en difficulté avec le langage oral. Pour utiliser des moyens de communication, nous pensons parfois qu'il faut des prérequis comme le pointage ou la compréhension d'images. Les recherches ont montré que toutes les personnes peuvent bénéficier de CAA. Un handicap ou une déficience intellectuelle n'est pas un frein.

## LA COMMUNICATION

PARTOUT, TOUT LE TEMPS

Exprimer ses envies, poser des questions, donner ses préférences, raconter ses soucis, exprimer son amour, faire des blagues,... Lorsqu'on ne parle pas, il est difficile de créer des relations et de montrer qui l'on est. La parole est extrêmement importante pour s'exprimer mais également pour comprendre son environnement.

Pour pallier un langage oral défaillant, un enfant peut avoir son propre moyen de communication ou un moyen de communication peut être proposé dans un contexte, comme des pictogrammes liés à une activité. Il est rare d'utiliser un seul et unique moyen de communication. La **multimodalité** est la règle.

Les support visuels, que ce soit des gestes ou des pictogrammes, permettent à l'enfant de comprendre ce qui est dit et aussi d'avoir un rappel visuel d'une consigne ou de construire sa pensée.



LE MOYEN DE COMMUNICATION DOIT ÊTRE ADAPTÉ EN FONCTION DES POSSIBILITÉS PHYSIQUES DE LA PERSONNE.



CELA PEUT ÊTRE UN GESTE, UNE IMAGE, UN OBJET OU UN PICTOGRAMME.



LA CAA EST BÉNÉFIQUE DÈS LE PLUS JEUNE ÂGE.



Exemples de pictogrammes disponibles dans un contexte précis. **Il y a peu de vocabulaire et sert à souligner le mot important d'une phrase.**



Exemple d'un moyen de communication personnel : un classeur de pictogrammes personnalisé appelé **PODD**. **Le vocabulaire est riche et permet de faire des phrases.**



UNE PERSONNE QUI UTILISE UN MOYEN DE CAA EST APPELÉE UNE UTILISATRICE OU UN UTILISATEUR. LORSQU'ELLE A SON PROPRE MOYEN DE CAA, ELLE L'EMPORTE PARTOUT AVEC ELLE. IL EST SA VOIX.



ON PARLE DE HANDICAP DE COMMUNICATION LORSQU'UNE PERSONNE NE PEUT PAS DIRE TOUT CE QU'ELLE PENSE OU COMPRENDRE TOUT CE QUI EST DIT ORALEMENT.

# LE MATÉRIEL

Au quotidien, les supports visuels de communication permettent à l'enfant d'augmenter son autonomie, sa détermination et sa qualité de vie.

## LA COMMUNICATION GESTUELLE

### TOUT À PORTÉE DE MAIN

Plusieurs outils de communication proposent d'utiliser nos mains pour soutenir le langage oral. Avec la **méthode LPC** (langage parlé complété), notre main fait un code près de notre visage qui permet aux personnes malentendantes qui utilisent la lecture labiale de mieux décoder les sons prononcés. Dans un autre registre, le **soutien gestuel** soulignent les mots importants des phrases avec des signes adaptés de la langue des signes. Dans cet outil, c'est le sens des mots qui est souligné et non les sons prononcés. Toutes les méthodes de signes avec bébé, qui sont fréquemment pratiquées en crèche, sont du soutien gestuel. Le **Makaton** est également un outil de soutien gestuel qui est complété par des pictogrammes.

La **langue des signes**, quant à elle, est une langue complète avec son vocabulaire et sa syntaxe. Elle remplace complètement le langage oral pour des personnes qui n'y ont pas accès.



## SE FORMER

### Initiation au soutien gestuel

15 janvier 2026

Yverdon-les-bains

+ d'infos et inscription sur le [site du soutien gestuel vaudois](#)

### Initiation au Makaton

7 février 2026

Genève

+ d'infos et inscription sur le [site de Makaton Suisse Romande](#)

## LES PICTOGRAMMES

Les pictogrammes sont des dessins figuratifs qui peuvent aider à comprendre ou à s'exprimer. Beaucoup d'outils de communication alternative et améliorée sont basés sur des pictogrammes. Ils peuvent aussi être utilisés de façon indépendante, dans un contexte précis, pour soutenir la compréhension de l'environnement. Des banques de données gratuites existent sur internet (liens en page 4).

### DES TABLEAUX DE PICTOGRAMMES

Les **tableaux de langage assisté (TLA)** sont des tableaux présentés sur une page avec plusieurs pictogrammes. Ils permettent de composer des phrases sur un thème spécifique, l'activité en cours ou le livre lu par exemple. Le nombre de pictogrammes varie en fonction du ou des enfants auxquels le tableau est destiné.

### DES OUTILS TRÈS PERSONNELS

Certains outils de communication non technologiques, comme le **PODD**, ont une classification du vocabulaire par catégories. L'enfant a des pages plastifiées avec plusieurs pictogrammes et il doit pointer. L'adulte peut manipuler les pages pour l'enfant et prononcer le mot pointé. D'autres systèmes, comme le **PECS** (photo en haut à gauche), s'utilisent avec des pictogrammes isolés que l'enfant doit manipuler pour créer un message et le transmettre à une personne. Le vocabulaire de ces outils est adapté à l'enfant.

### DES OUTILS TECHNOLOGIQUES

Il existe une grande gamme d'outils technologiques avec des systèmes très simples comme un contacteur (bouton) qui dit toujours le même mot. Cela peut permettre à un enfant de faire une demande simple ou de répondre oui ou non. D'autres outils technologiques plus complexes, comme des applications sur tablettes, permettent de formuler des phrases avec une grande quantité de pictogrammes ou des systèmes de rédaction de messages lus par une voix de synthèse.

### LES OUTILS SIMPLES DU QUOTIDIEN

Pour rendre le quotidien prévisible et compréhensible pour les enfants, les pictogrammes sont également utilisés sur des déroulés d'activités, des programmes de journée, des calendriers, des tapis de discussion ou même des sets de table. Ces outils du quotidien aident l'enfant à se repérer dans le temps, suivre des étapes, donner son avis sur un sujet ou faire des demandes claires.

## VRAI / FAUX



IL VAUT MIEUX COMMENCER PAR DES PHOTOS CAR L'ENFANT N'A PAS ACCÈS À L'ABSTRACTION.



C'EST L'UTILISATION DU SYMBOLE DANS LE CONTEXTE QUI CRÉE LE SENS. L'ASSOCIATION IMAGE-ACTION S'APPREND !



LA CAA EMPÊCHE L'APPRENTISSAGE DE LA PAROLE.

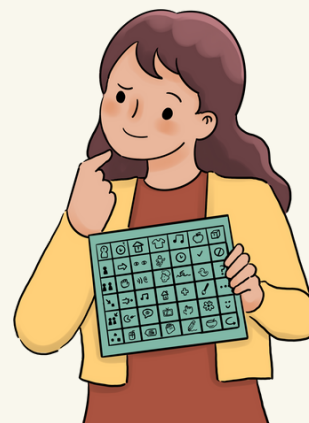


ELLE SOUTIENT LE DÉVELOPPEMENT DE LA COMMUNICATION ET STIMULE LA PRODUCTION ORALE



# LES PARTENAIRES DE COMMUNICATION

Lorsque nous entendons parler de CAA, il est souvent question de moyens de communication. Pourtant, la CAA est surtout un ajustement de l'humain. L'utilisateur ou utilisatrice de CAA a en face de lui un·e partenaire de communication, qui a un impact important sur la qualité de la communication.



## LA MODÉLISATION

La modélisation est un concept important en CAA. Pour développer le langage oral, tous les bébés doivent baigner dans un **bain de langage** (être entourés de personnes qui utilisent ce langage). Pour la CAA, le principe est le même. L'enfant qui a un moyen de CAA doit être entouré d'adultes qui utilisent ce moyen de CAA. Les adultes jouent le rôle de modèle de ce moyen de communication dans toutes les situations de la vie quotidienne. C'est ainsi que l'enfant peut apprendre.

## LE OU LA PARTENAIRE DE COMMUNICATION IDÉAL·E

- ✓ ralentit son débit de parole
- ✓ fait des phrases courtes
- ✓ insiste sur les mots les plus importants
- ✓ modélise avec le moyen de communication
- ✓ laisse le temps de répondre à l'utilisatrice de CAA

## SE DOCUMENTER



### Podcast

#### Les voix de la CAA

créé par le GNCHR, se retrouve sur toutes les plateformes d'écoute

### MON COUP DE



### Reportage

Avec Philippe Aubert

## DES RESSOURCES EN LIGNE



### Des outils à télécharger

[www.caapables.fr](http://www.caapables.fr)



### Des pictogrammes gratuits

[www.pictofacile.com](http://www.pictofacile.com)



## SE FORMER

Journée de formation pour les professionnel·les de l'éducation débutant·es en CAA

Grandir et vivre avec la CAA, du préscolaire à l'âge adulte

3 conférences  
2 ateliers à choix



16 janvier 2026



HETSL, Lausanne

+ d'infos et inscription sur le [site de la HETSL](#)

